

BE COOL

BEDIENUNGSANLEITUNG

Kart-Aufsatz für Balance Board

Cart-Seat for Balance Board

Sitting Bull (BCBB6522KRT)



HERZLICHEN GLÜCKWUNSCH!

VIELEN DANK, DASS SIE SICH FÜR EIN PRODUKT VON BE COOL
ENTSCHIEDEN HABEN.

DE

2

EN

13

1. BESONDERE SICHERHEITSHINWEISE

LESEN SIE BITTE DIE BEDIENUNGSANLEITUNG SORGFÄLTIG DURCH, BEVOR SIE IHR BE COOL GERÄT IN BETRIEB NEHMEN ODER WARTEN. SCHÜTZEN SIE SICH SELBST UND ANDERE, INDEM SIE DIE SICHERHEITSHINWEISE BEFOLGEN. DIE NICHTBEACHTUNG VON ANWEISUNGEN KÖNNTE ZU PERSONEN UND/ODER SACHSCHÄDEN FÜHREN.



Das Ausrufezeichen im Dreieck weist den Nutzer darauf hin, dass wichtige Anleitungen oder Erklärungen zum Betrieb und/oder Wartung des Geräts vorhanden sind. Bitte lesen Sie die Bedienungsanleitung aufmerksam durch, bevor Sie das Gerät verwenden.



ACHTUNG!

- Der Kart-Aufsatz **DARF NICHT** im Straßenverkehr benutzt werden!
- Das Fahren mit dem Kart-Aufsatz darf keine Gefährdung oder Behinderung anderer Verkehrsteilnehmer darstellen.
- Nicht für Sprünge oder Stunts verwenden!
- Nicht bei Nässe, Regen oder Glätte verwenden!
- Nicht unter Einfluss von Drogen oder Alkohol

BE COOL

verwenden!

- Vermeiden Sie Wege mit Hindernissen wie Zweigen, Müll oder Steinen!
- Vermeiden Sie steile Steigungen!
- Fahren Sie nicht schneller als empfohlen!
- Belasten Sie das Gerät nicht stärker als zulässig!



ACHTUNG!

Personen mit Seh-, Gleichgewichts-, Koordinations-, Reflex-, Muskel- oder Knochenbeschwerden **DÜRFEN** dieses Fahrzeug **NICHT** verwenden!



ACHTUNG!

Dieser Kart-Aufsatz ist für Kinder ab einer Körpergröße von 120 cm geeignet. Allerdings muss zuvor eine ausführliche Einweisung zur Benutzung des Kart-Aufsatzes in einer sicheren Art und Weise durchgeführt werden, sowie die bestehenden Gefahren beschrieben werden.

2. ALLGEMEINE SICHERHEITSHINWEISE

- Entfernen Sie sorgfältig die Verpackung und stellen Sie sicher, dass der Kart-Aufsatz nicht beschädigt ist.
- Nutzen Sie das Gerät nicht, wenn es erkennbare Beschädigungen aufweist.
- Fahren Sie den Kart-Aufsatz nur an Orten, an denen das Fahren ausdrücklich erlaubt ist. Verwenden Sie den Kart-Aufsatz nie, wenn Sie übermüdet oder unkonzentriert sind. Seien Sie immer

BE COOL

geistesgegenwärtig und erkennen Sie die Gefahrensituation frühzeitig.

- Wir empfehlen das Tragen qualifizierter und entsprechend eigener Erfahrung notwendiger Schutzkleidung wie Helm, Hand- und Knieprotektoren, etc. wie bei vergleichbaren Sportarten.
- Vermeiden Sie plötzliche Richtungswechsel – besonders bei hohen Geschwindigkeiten.
- Fahren Sie auf Sicht und seien Sie immer bremsbereit.
- Fahren Sie nicht bei schlechtem Wetter wie zum Beispiel Schnee, Regen, Hagel, vereisten Straßen oder bei extremer Hitze – STURZGEFAHR!
- Fahren Sie nicht in der Nähe von Swimmingpools oder anderen, großen Wasseransammlungen.
- Fahren Sie den Kart-Aufsatz nicht in der Nähe von anderen Kraftfahrzeugen, öffentlichen Straßen und Wegen.
- Telefonieren und Texten Sie nicht während der Fahrt. Fahren Sie aufmerksam und nehmen Sie bewusst Ihr Umfeld geistesgegenwärtig wahr: Straßenzustand, Personen, Objekte, etc.
- Fahren Sie den Kart-Aufsatz nicht an Orten mit vielen Personen. Fahren Sie äußerst rücksichtsvoll und achten Sie auf Personen und Gegenstände im Umfeld.
- Fahren Sie keine steilen Hügel ($>15^\circ$) auf und ab.
- Versuchen Sie niemals mit mehreren Personen gleichzeitig zu fahren. Der Kart-Aufsatz ist nur geeignet für die Fahrt mit einer einzelnen Person.
- Transportieren Sie keine Gegenstände während des Fahrens.
- Das Aufheben des eingeschalteten Kart-Aufsatzes vom

BE COOL

Boden ist zu unterlassen, da ein rotierendes Rad (trotz Abschaltautomatik) zu Verletzungen führen könnte.

- Fahren Sie den Kart-Aufsatz nicht während einer Schwangerschaft.
- Kinder und ältere Menschen dürfen nur unter Aufsicht erfahrener und erwachsener Personen fahren.
- Nie mit einem Sprung auf- bzw. absteigen. Versuchen Sie keine Stunts und Tricks mit dem Kart-Sitz.
- Fahren Sie nie im Dunklen oder schlecht ausgeleuchteten Geländen.
- Über- bzw. unterschreiten Sie die angegebenen Gewichtsgrenze (Gewichtsbeschränkung) des Balance Boards nicht.
- Vermeiden Sie das Fahren an gefährlichen Orten, um Brand- und Explosionsunfälle aus dem Weg zu gehen, die durch z.B.: entzündliche Gase, Dämpfe, Flüssigkeiten, Staub, Fasern, verursacht werden können.
- Befolgen Sie alle nationalen und lokalen Gesetze, die für Ihre Region gültig sind in Bezug auf die Benutzung Ihres Kart-Aufsatzes/Balance-Boards.
- Lassen Sie niemanden mit dem Kart-Aufsatz fahren, der mit der Handhabung nicht vertraut ist und das Handbuch nicht gelesen hat. Für jeden Nutzer gelten die gleichen Richtlinien.
- Bitte prüfen Sie den Kart-Aufsatz vor jeder Fahrt. Wenn Teile locker oder beschädigt sind oder andere anormale Betriebsbedingungen vorliegen, muss das Balance Board und Kart-Aufsatz in Ordnung gebracht werden, bevor es in Betrieb genommen wird.
- Es besteht jedoch immer Verletzungsgefahr durch

BE COOL

Sturz, Zusammenstoß oder Kontrollverlust.



- Treten während der Fahrt ungewöhnliche Geräusche oder ein Alarm des Fahrzeugs auf, ist die Fahrt umgehend zu beenden.
- Überprüfen Sie vor jeder Verwendung sämtliche Schraub- und sonstige Verbindungen am Kart-Aufsatz. Ziehen Sie lockere Schrauben und Muttern bei Bedarf nach.



**DAS FAHREN MIT DEM BALANCE BOARD KART-AUFSATZ
ERFOLGT AUFEIGENE GEFAHR UND VERANTWORTUNG.**

**NICHT ALLE GEFAHREN DIE ZU VERLETZUNGEN ODER SOGAR ZUM
TODE FÜHREN KÖNNTEN, KÖNNEN IN DIESEM HANDBUCH ERFASST
WERDEN.**

3. RECYCLING UND KONFORMITÄTSERKLÄRUNG

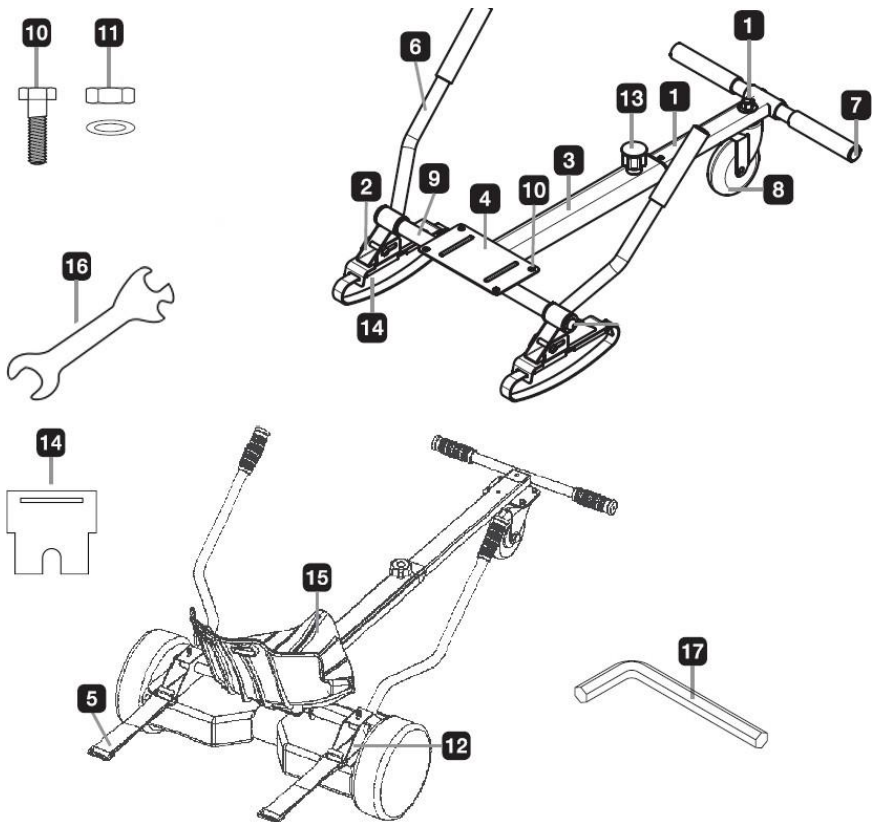
| | |
|---|---|
|  | <p><u>RECYCLING</u> Die Verpackungsmaterialien können recycelt werden. Deswegen wird empfohlen, diese im sortierten Abfall zu entsorgen</p> |
|  | <p><u>KONFORMITÄTSERKLÄRUNG</u> Hiermit bestätigen wir, dass dieser Artikel den grundlegenden Anforderungen, Vorschriften und Richtlinien der EU entspricht. Die ausführliche Konformitätserklärung können Sie jederzeit unter folgendem Link einsehen: https://www.schuss-home.at/downloads</p> |

Irrtümer und technische Änderungen vorbehalten.

BE COOL

4. LIEFERUMFANG

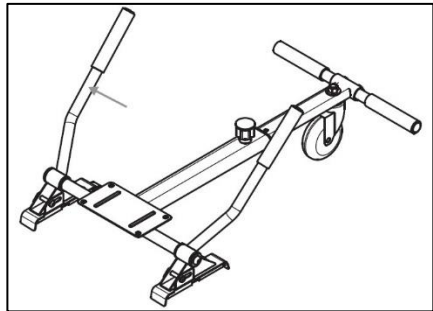
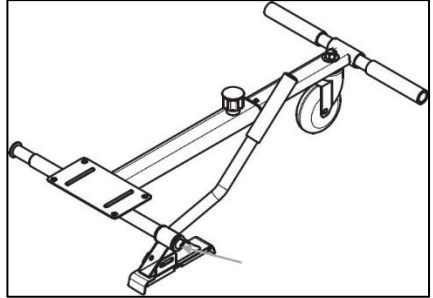
- | | | | |
|----|----------------------------|-----|---------------------------------|
| 1. | Vordere Stange (1x) | 10. | Schraube M8 x H16 (4x) |
| 2. | Pedalabdeckung (2x) | 11. | Mutter M10 + Beilagscheibe (2x) |
| 3. | Verlängerungsstange (1x) | 12. | Einstellschraube |
| 4. | Sitzhalterung (1x) | 13. | Längeneinstellungs Knopf (1x) |
| 5. | Klettverschluss-Riemen(4x) | 14. | Gummipads (4x) |
| 6. | Griff (2x) | 15. | Sitz (1x) |
| 7. | Gummistöpsel (2x) | 16. | Schraubenschlüssel (1x) |
| 8. | Rad (1) | 17. | Innensechskant-Schlüssel (1x) |
| 9. | Achse (1) | | |



5. MONTAGEANLEITUNG

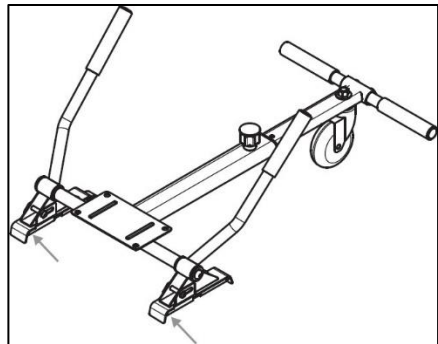
Montage der Griffe

1. Nehmen Sie die bereits bei der Auslieferung befestigte M10 Mutter und Beilagscheibe (11) von der Achse (9) ab. Stecken Sie den Griff (6) auf die Achse. Stecken Sie nun wieder die Beilagscheibe über die Achse und fixieren Sie die Teile mit der M10 Mutter (11). Verwenden Sie den beigelegten Schraubenschlüssel (16) um die Mutter fest zu ziehen.
2. Montieren Sie den anderen Griff auf die gleiche Weise wie in Punkt 1 beschrieben.



Montage der Gummipads

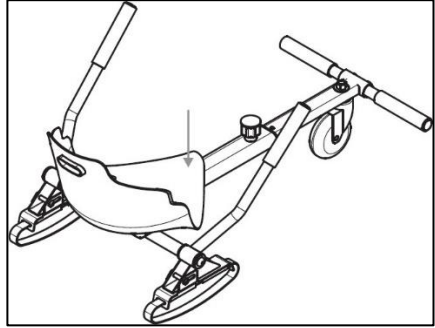
3. Bringen Sie die 4 Gummi Pads (14) auf die Kontaktfläche an der Unterseite des Griffs an, indem Sie diese über die Kantenschieben.



BE COOL

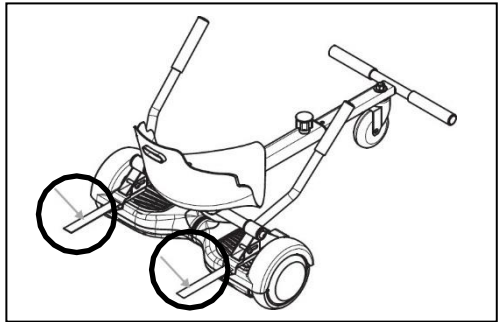
Montage des Sitzes

4. Befestigen Sie den Sitz (15) mithilfe des Innensechskantschlüssels (17) und den vier M8 x H16 Schrauben (10) an der Sitzhalterung (4). Stellen Sie sicher, dass der Sitz festangezogen ist.

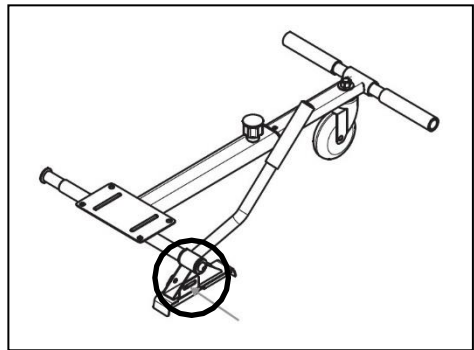


Montage des Kart-Aufsatzes am Balance-Board

5. Fügen Sie den Kart-Aufsatz mithilfe des Klettverschluss-Riemens auf das Balance Board.



5. Um den Kart-Aufsatz an Ihr Balanceboard anzupassen, lösen Sie die im Bild markierte Mutter mit dem Schraubenschlüssel (16). Passen Sie nun die Länge der Auflage an Ihr Balance Board an. Ziehen Sie die Mutter anschließend wieder mit dem Schraubenschlüssel (16) fest.



BE COOL

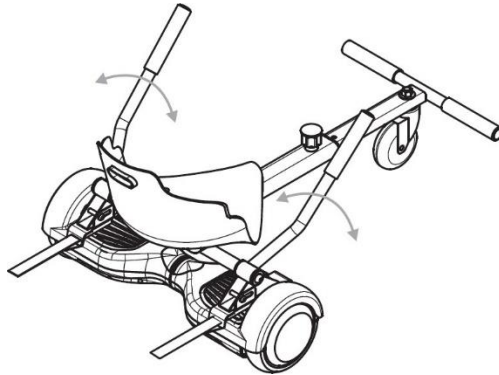
6. BEDIENUNG

Vorwärts fahren: Schieben Sie sowohl den linken als auch den rechten Griff nach vorn.

Rückwärts fahren: Ziehen Sie sowohl den linken als auch den rechten Griff nach hinten.

Drehen: Schieben Sie einen Griff nach vorn und ziehen Sie den anderen Griff zurück. Das Kart-Aufsatz dreht sich in die Richtung des Griffs, den Sie zurückziehen.

Hinweis: Stellen Sie die Griffe vor dem Starten des Kart-Aufsatzes so ein, dass der Kart-Aufsatz auf einer horizontalen Ebene steht. Dies dient dazu, zu vermeiden, dass er sich nach dem Starten schnell bewegt. Heben Sie das Gokart an, bevor Sie das Balance Board ausschalten, um es ins Gleichgewicht zu bringen. Schalten Sie erst dann das Balance Board aus.



BE COOL

7. GEWICHTS-/ GESCHWINDIGKEITSBESCHRÄNKUNGEN



WARNUNG

Bitte beachten Sie die Gewichts- und Geschwindigkeitsbeschränkungen zu Ihrer eigenen Sicherheit. Überschreiten bzw. unterschreiten Sie niemals die angegebenen Grenzwerte, die in dieser Bedienungsanleitung angegeben werden.

Gewichtsbeschränkung:

Höchstgewicht: 100kg

Mindestgewicht: Abhängig vom verwendeten Balance Board

8. PLEGE UND WARTUNG

Reinigung

Verwenden Sie zur Grundreinigung des Kart-Aufsatzes für Balance Boards ausschließlich ein weiches und feuchtes Tuch. Verschmutzungen, die auf diese Art nicht zu entfernen sind, können mit warmem Seifenwasser entfernt werden.

Verwenden Sie niemals Alkohol, Reinigungsbenzin, Aceton oder andere ätzende und flüchtig chemische Lösungsmittel, welche die Oberfläche angreifen. Diese Substanzen können das Aussehen und die äußere Struktur beschädigen. Reinigen Sie den Kart-Aufsatz niemals mit einem starken Wasserstrahl oder Hochdruckreiniger.

Aufbewahrung

Bewahren Sie den Kart-Aufsatz an einem trockenen und kühlen Ort auf.

Nicht im Freien aufbewahren.

BE COOL

9. TECHNISCHE INFORMATIONEN

| | |
|---|---|
| Artikelnummer | BCBB6522KRT |
| Bezeichnung | Sitting Bull - Kart-Aufsatz für Balance Boards |
| Radgröße | 4 Zoll |
| Max. Belastung | 100 Kg |
| Produktgewicht | 5,0 Kg |
| Lieferumfang | Kart-Aufsatz inkl. Zubehör Bedienungsanleitung |
| Kontaktadresse für weitere Informationen | Schuss Home Electronic GmbH Scheringgasse 3 A-1140 Wien Tel: +43 (1) 97 0 21 www.becool.at FB-Nr: 236974 t / FB-Gericht: Wien |
| Serviceline | DEC Digital-Electronic-Center Service GmbHKelsenstraße 2 1030 Wien Tel. 01/961 66 33 Email: office@decservice.at |

BE COOL

GARANTIE

Mit diesem Qualitätsprodukt von BE COOL haben Sie eine Entscheidung für Innovation, Langlebigkeit und Zuverlässigkeit getroffen.

Für dieses BE COOL Gerät gewähren wir folgende Garantiezeiten:

• **Auf mechanische Teile → 2 Jahren ab Kaufdatum gültig in Österreich!**

Sollten in diesem Zeitraum wider Erwarten dennoch Servicearbeiten an Ihrem Gerät notwendig sein, garantieren wir Ihnen hiermit eine kostenlose Reparatur (Ersatzteile und Arbeitszeit) oder (nach Ermessen der Firma Schuss) das Produkt auszutauschen. Sollten weder Reparatur noch Tausch aus wirtschaftlichen Gründen möglich sein, behalten wir uns das Recht vor, eine Zeitwertgutschrift zu erstellen.

Bitte wenden Sie sich hierzu an Ihren Fachhändler oder direkt an uns. Wir weisen darauf hin, dass Reparaturarbeiten, die nicht durch unsere Vertragswerkstätten in Österreich vorgenommen worden sind, die Gültigkeit dieser Garantie sofort beenden.

Von dieser Garantie nicht umfasst sind:

- Bei nicht Ordnungsmäßiger Verwendung übernehmen wir keine Folgeschäden Reparatur oder Tausch von Teilen aufgrund üblicher Verschleißerscheinungen
- Schäden aufgrund Nichtbeachtung der Bedienungsanleitung
- Wasserschäden
- Geräte, die - auch nur teilweise - gewerblich genutzt werden
- durch äußeren Einfluss mechanisch beschädigte Geräte (Sturz, Stoß, Bruch, unsachgemäßer Gebrauch etc.)
- sowie Abnutzungserscheinungen ästhetischer Art.
- Geräte, die unsachgemäß behandelt wurden
- Schäden, die auf höhere Gewalt, Wasser, Blitzschlag, Überspannung zurückzuführen sind.
- Geräte, bei denen die Typenbezeichnung und/oder Seriennummer am Gerät geändert, gelöscht, unleserlich gemacht oder entfernt worden ist.
- Dienstleistungen außerhalb unserer Vertragswerkstätten, die Transportkosten zu einer Vertragswerkstatt oder an uns und retour sowie die damit verbundenen Risiken.
- Kompatibilitätsprobleme mit anderen Geräten, auch wenn diese vom Verkäufer stammen.

Wir weisen nachdrücklich darauf hin, dass innerhalb der Garantiezeit bei Bedienungsfehlern oder wenn kein Fehler festgestellt wurde ein Pauschalbetrag von € 60,- (indiziert Basis VPI 2015, Juni 2020) in Rechnung gestellt wird.

Durch die Erbringung einer Garantieleistung (Reparatur oder Austausch des Gerätes) wird die absolute Garantiedauer von 2 Jahren ab Kaufdatum nicht verlängert.

Die 2 Jahres Garantie gilt nur gegen Vorlage des Kaufbelegs (muss Name und Anschrift des Händlers sowie die vollständige Gerätebezeichnung enthalten) und des dazugehörigen Garantiezertifikats, auf dem die Gerätetypen sowie die Seriennummer zu vermerken sind! Ohne Vorlage des Garantiezertifikats gilt nur die gesetzliche Gewährleistung! Wir weisen ausdrücklich darauf hin, dass die gesetzlichen Gewährleistungsrechte durch diese Garantie nicht berührt werden und unverändert fortbestehen.

Eine Schadenersatzpflicht seitens Schuss Home Electronic GmbH sowie deren Erfüllungsgehilfen besteht nur bei Vorliegen grober Fahrlässigkeit oder Vorsatz. Ausgeschlossen ist jedenfalls die Haftung für entgangenen Gewinn, erwartete, aber nicht eingetretene Ersparnisse, Folgeschäden und Schäden aus Ansprüchen Dritter. Schäden an oder für aufgezeichnete Daten sind immer aus der Schadenersatzpflicht ausgenommen.

Herzliche Gratulation zu Ihrer Wahl. Wir wünschen Ihnen viel Freude mit Ihrem BE COOL Gerät!

ANSCHRIFT

BE COOL Vertrieb
Schuss Home Electronic GmbH
Scheringgasse 3, 1140 Wien
Tel.: +43 (0)1/ 970 21

Typenbezeichnung:.....
Seriennummer:.....

Dieses Garantiezertifikat ist im Garantiefall gemeinsam mit dem Gerätem Händler auszufüllen, bei dem Sie das Gerät gekauft haben!

BE COOL

EN

1. SPECIAL SAFETY INSTRUCTIONS

PLEASE READ THE OPERATING INSTRUCTIONS CAREFULLY BEFORE OPERATING OR SERVICING YOUR BE COOL BALANCE BOARD. PROTECT YOURSELF AND OTHERS BY FOLLOWING THE SAFETY INSTRUCTIONS. FAILURE TO FOLLOW INSTRUCTIONS COULD RESULT IN PERSONAL INJURY AND/OR PROPERTY DAMAGE.



The exclamation point within the triangle is intended to alert the user to the presence of important operating and/or maintenance (servicing) instructions in the literature accompanying the appliance. Please read the operating instructions carefully before using the device.



ATTENTION!

- The Cart seat **MUST NOT** be used in traffic!
- Riding the cart seat must not endanger or obstruct other road users.
- Do not use for jumps or stunts!
- Do not use in wet, rainy or slippery conditions!
- Do not use under the influence of drugs or alcohol!
- Avoid paths with obstacles such as branches, rubbish or stones!

BE COOL

- Avoid steep inclines!
- Do not drive faster than recommended!
- Do not load the device more than permitted!



ATTENTION!

Persons with impaired vision, balance, coordination, reflexes, muscles or bones **MUST NOT** use this vehicle!



ATTENTION!

This cart Seat is suitable for children from a height of 120 cm - however, detailed instructions on how to use the Cart seat in a safe manner must be provided beforehand, as well as a description of the existing dangers.

2. GENERAL SAFETY INSTRUCTIONS

- Carefully remove the packaging and make sure that the Cart seat is not damaged.
- Do not use the device if it shows visible signs of damage.
- Do not open or modify the Cart seat, otherwise the manufacturer's warranty will be voided and malfunctions may occur that could result in serious physical injury - even death.
- Only ride the Cart seat in places where riding is expressly permitted. Never use the Cart seat when you are overtired or unfocused. Always have presence of mind and recognize the dangerous situation early.
- We recommend the wearing of qualified and according

BE COOL

to own experience necessary protective clothing such as helmet, hand and knee protectors, etc. as in comparable sports.

- Avoid sudden changes of direction - especially at high speeds.
- Drive on sight and always be ready to brake.
- Do not drive in bad weather such as snow, rain, hail, icy roads or in extreme heat - DANGER OF CRASHING!
- Do not use the board in an ambient temperature above 50°degrees and do not ride for too long in temperatures above 40°degrees.
- Do not drive near swimming pools or other large accumulations of water.
- Do not ride the Cart seat near to other motor vehicles, public roads and streets.
- Do not talk on the phone or text while driving. Drive attentively and be consciously aware of your surroundings: road conditions, people, objects, etc.
- Do not ride the cart seat in places where there are many people. Ride with extreme
- consideration and pay attention to people and objects around you.
- Do not ride up and down steep hills (>15°). For gentle hills and terrain with slight bumps, it helps to bend the knees slightly while riding to absorb shocks and vibrations. This will help you maintain balance on slight bumps up to a certain intensity.
- Never attempt to ride with more than one person at a time. The Cart seat is only suitable for riding with a single person.
- Do not transport any objects while driving.

BE COOL

- Do not pick up the switched-on Cart seat from the floor, as a rotating wheel (despite automatic switch-off) could lead to injuries.
- Do not ride the Cart seat during pregnancy.
- Children and the elderly may only ride under the supervision of experienced and adult persons.
- Never get on or off the cart seat with a jump. Do not attempt any stunts or tricks with the cart seat.
- Never drive in the dark or in poorly lit areas.
- Do not exceed or fall below the specified weight limit (weight restriction) of the Cart seat.
- Avoid driving in dangerous places to prevent fire and explosion accidents caused by, for example: flammable gases, vapours, liquids, dust, fibres.
- Follow all national and local laws that apply to your area regarding the use of your cart seat.
- Do not let anyone ride the Cart seat who is not familiar with its handling and has not read the manual. The same guidelines apply to every user.
- Please check the Cart seat before each ride. If any parts are loose or damaged, or if there are any other abnormal operating conditions, the Cart seat must be put in order before it is operated.
- However, there is always a risk of injury from a fall, collision or loss of control.
- If unusual noises or an alarm from the vehicle occur while driving, stop driving immediately.

BE COOL



RIDING THE CART SEAT IS AT YOUR OWN RISK AND RESPONSIBILITY.

NOT ALL HAZARDS THAT COULD LEAD TO INJURY OR EVEN DEATH CANBE COVERED IN THIS MANUAL.

3. RECYCLING AND DECLARATION OF CONFORMITY

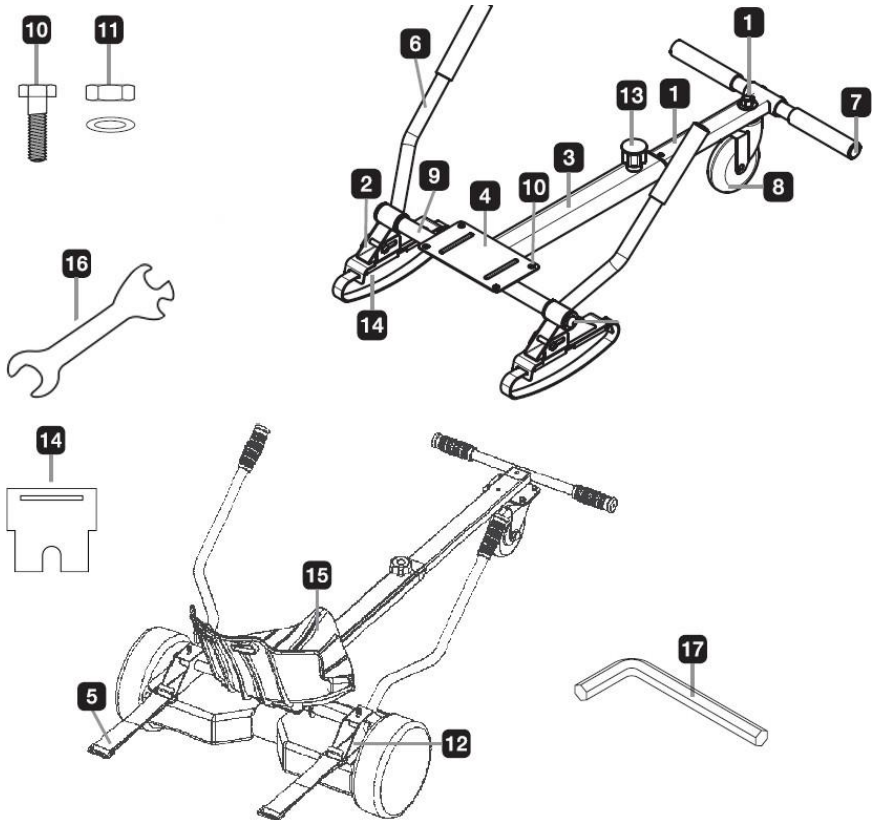
| | |
|--|--|
| | <p><u>RECYCLING</u></p> <p>The packaging materials can be recycled. It is recommended that you dispose of them in separated waste.</p> |
| | <p><u>DECLARATION OF CONFORMITY</u></p> <p>We hereby confirm that this article complies with the essential requirements, regulations and guidelines of the EU. The detailed declaration of conformity can be viewed at any time via following link:</p> <p>https://www.schuss-home.at/downloads</p> |

Errata and technical changes reserved.

BE COOL

4. SCOPE OF DELIVERY

| | | | |
|----|---------------------|-----|----------------------|
| 1. | Front pole (1x) | 10. | M8 x H16 Screw (4x) |
| 2. | Pedal cover (2x) | 11. | M10 Nut + Shim (2x) |
| 3. | Extension Pole (1x) | 12. | Adjustment Screw |
| 4. | Seat Holder (1x) | 13. | Adjustment Knob (1x) |
| 5. | Velcro Strap (4x) | 14. | Rubber Pad (4x) |
| 6. | Handle (2x) | 15. | Seat (1x) |
| 7. | Rubber Plug (2x) | 16. | Wrench (1x) |
| 8. | Wheel (1) | 17. | Allen Key (1x) |
| 9. | Rear Shaft (1) | | |

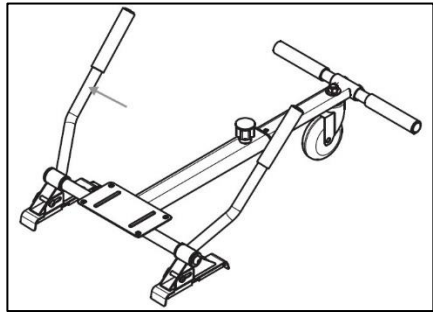
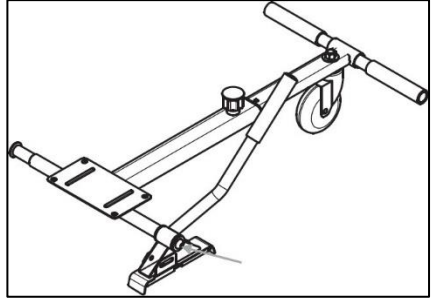


BE COOL

5. ASSEMBLY INSTRUCTIONS

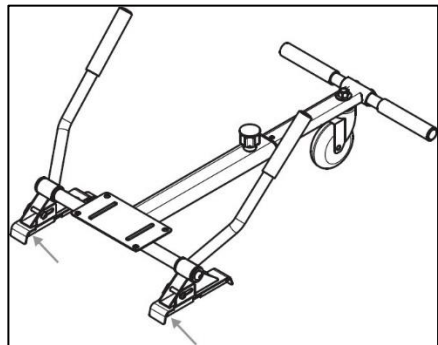
Mounting the handles

1. Remove the M10 nut and washer (11) which are already attached at delivery from the axis (9). Place the handle (6) on the axis. Now put the washer over the axis again and fix the parts with the M10 nut (11). Use the wrench (16) to tighten the nut. schlüssel (16) um die Mutter fest zu ziehen.
2. Mount the other handle in the same way as described in point 1.



Mounting the rubber pads

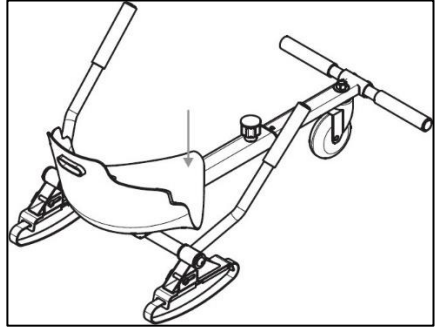
3. Attach the 4 rubber pads (14) to the contact surface on the bottom of the handle by sliding them over the edges.



BE COOL

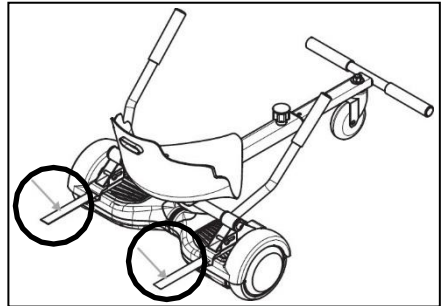
Assembly of the seat

4. Attach the seat (15) to the seat bracket (4) using the Allen wrench (17) and the four M8 x H16 bolts (10). Make sure that the seat is firmly tightened.

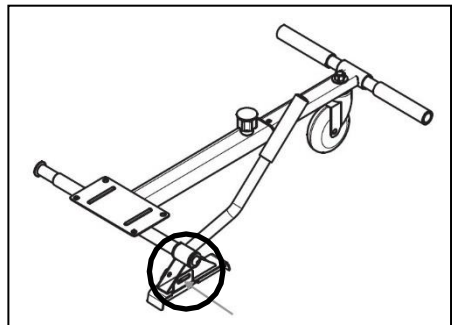


Montage des Kart-Aufsatzes am Balance-Board

5. Add the kart attachment to the balance board using the Velcro strap.



6. To adjust the kart attachment to your balance board, loosen the nut marked in the picture with the wrench (16). Now adjust the length of the support to your balance board. Then tighten the nut again with the wrench (16).



BE COOL

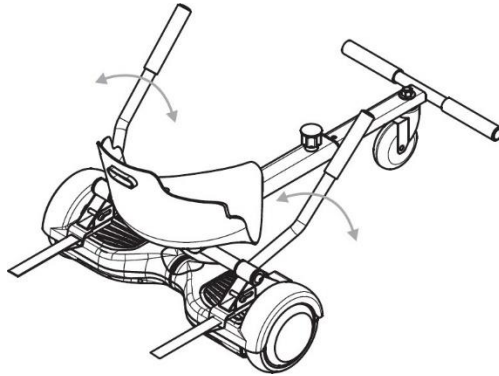
6. OPERATION

Go forward: Push both left and right handle forward.

Go backward: Pull both left and right handle back.


Turn: Push one handle forward and pull back the other handle. The go-kart turns around towards the direction you pull back.

Note: : Before starting the cart-seat, adjust the handles to ensure the cart-seat is at a horizontal level. This is to avoid fast moving once it is started. Before switching off the balance board, lift the go-kart to make the balance board balanced, then turn it off.



BE COOL

7. WEIGHT AND SPEED RESTRICTIONS

| | |
|---|---|
|  | <p>WARNING! Please observe the weight and speed limits for your own safety. Never exceed or fall below the limits specified in this manual</p> |
|---|---|

Weight Limit:

Maximum Weight: 100kg

Minimum Weight: Depending on the used balance board

8. CARE AND MAINTENANCE

Cleaning

Only use a soft and damp cloth for basic cleaning of the Cart seat. Dirt that cannot be removed in this way can be removed with a plastic polish or warm soapy water.

Never use alcohol, benzene, acetone or other corrosive and volatile chemical solvents that attack the surface. These substances can damage the appearance and the outer structure.

Never clean the cart-seat with a strong water jet or high-pressure cleaner.

Storage

Store the Cart-Seat in a dry and cool place.

Do not store outdoors.

BE COOL

9. Technical Information

| | |
|---|---|
| Item number | BCBB6522KRT |
| Model description | Sitting Bull – Cart seat for balance boards |
| Tire size | 4 inch |
| Max. load | 100 Kg |
| Weight | 5,0 Kg |
| Delivery | Cart seat incl. accessories User manual |
| Contact address for further information: | Schuss Home Electronic GmbH Scheringgasse 3 A-1140 Wien Tel: +43 (1) 97 0 21 – 544 www.becool.at FB-Nr: 236974 t / FB-Court: Vienna |
| Serviceline | DEC Digital-Electronic-Center Service GmbH Kelsenstrasse 2 1030 Vienna Tel. 01/961 66 33 Email: office@decservice.at |

BE COOL

WARRANTY

With this quality product from BE COOL you have made a decision for innovation, durability and reliability.

We grant the following warranty periods for this BE COOL device:

On mechanical parts → 2 years from date of purchase valid in Austria!

If, contrary to expectations, service work should nevertheless be necessary on your device during this period, we hereby guarantee to repair it free of charge (spare parts and working time) or (at the discretion of Schuss) to exchange the product. Should neither repair nor exchange be possible for economic reasons, we reserve the right to issue a current value credit note.

Please contact your specialist dealer or us directly for this purpose. We would like to point out that repair work which has not been carried out by our authorised workshops in Austria will immediately terminate the validity of this warranty.

This warranty does not cover:

In the case of improper use, we do not accept any liability for consequential damage Repair or replacement of parts due to normal wear and tear

Damage due to non-observance of the operating instructions

Water damage

Equipment that is used - even only partially - for commercial purposes

Equipment mechanically damaged by external influence (fall, impact, breakage, improper use, etc.) as well as wear and tear of an aesthetic nature.

Devices that have been improperly handled

Damage caused by force majeure, water, lightning, overvoltage.

Devices where the type designation and/or serial number on the device has been changed, deleted, made illegible or removed.

Services outside our authorised workshops, the transport costs to an authorised workshop or to us and back, as well as the associated risks.

Compatibility issues with other devices, even if they are from the vendor.

We expressly point out that within the warranty period, a lump sum of € 60,- (indexed basis CPI 2015, June 2020) will

be charged in case of operating errors or if no error was detected.

The provision of warranty service (repair or replacement of the device) does not extend the absolute warranty period

of 2 years from the date of purchase.

The 2-year warranty is only valid on presentation of the purchase receipt (must contain the name and address of the dealer as well as the complete device designation) and the associated warranty certificate, on which the device type and serial number must be noted! Without presentation of the warranty certificate, only the statutory warranty applies! We expressly point out that the statutory warranty rights are not affected by this guarantee and continue to apply undiminished.

Schuss Home Electronic GmbH and its vicarious agents shall only be liable for damages in the event of gross negligence or intent. In any case, liability for lost profit, expected but not occurred savings, consequential damages and damages from third party claims is excluded. Damages to or for recorded data are always excluded from the liability for damages.

Congratulations on your choice. We wish you much pleasure with your BE COOL device!

ADDRESS

BE COOL SALES

Schuss Home Electronic GmbH

Scheringgasse 3, 1140 VIENNA

Tel.: +43 (0)1/ 970 21

| |
|--|
| Type designation:..... Serialnumber:..... |
|--|

In the event of a warranty claim, this warranty certificate must be handed over together with the device to the dealer from whom you purchased the device!