

Highlights

- **1568Wh**
Kapazität
- **1500W Max**
AC Ausgang
- **1000W Max**
Solar / DC Eingang
- **1500W Max**
AC Eingang
- **LiFePO₄**
Akku



Flexibilität beim Aufladen ihrer BLUEPALM Powerstation

Die Power Station verfügt über drei Lademöglichkeiten: Netzstrom, Auto-Adapter und Solar.

Der eingebaute Regler unterstützt Solareingänge von bis zu 1.000W (Solarmodul-Leerlaufspannungsbereich 12V-60V). Außerdem unterstützt Ihre Powerstation das gleichzeitige Laden und Entladen, was ideal für den Einsatz im Freien oder bei unerwarteten Stromausfällen ist.

Notstromversorgung für alle Fälle

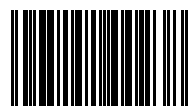
Mit einer beeindruckenden Kapazität von 1568Wh und verschiedenen Ausgängen ist die **BLUEPALM** Powerstation das ideale Notstromaggregat und die ideale Lösung für den Einsatz im Freien oder bei Stromausfällen, so dass Sie sich keine Gedanken mehr über BLACKOUTs machen müssen.

Eine Vielzahl an Anschlüssen für vielseitige Anwendungen

Die Power Station verfügt über

- 1x Zigarettenanschluss
- 1x AC-Eingang
- 2x DC 7909 Eingang
- 2x DC5525 Ausgang
- 2x AC-Ausgang
- 1x USB-C Ausgang mit max. 100W
- 1x USB-C Ausgang mit max. 45W
- 2x USB-A Ausgang

Um Ihre Bedürfnisse unterwegs zu erfüllen ist die **BLUEPALM** Powerstation geeignet für Mobiltelefone, Tablets, Laptops, Ventilatoren, CPAPs und vieles mehr.



Sicherheit steht bei **BLUEPALM** an erster Stelle:

Die tragbare Powerstation von **BLUEPALM** ist mit hochwertigen LiFePO4-Akkus ausgestattet, die eine sechsfach längere Lebensdauer als herkömmliche Lithium-Ionen-Akkus haben. Der reine Sinus-Wechselrichter und das BMS-System bieten zusätzlichen Schutz für Sie und Ihre Geräte.

Unsere **BLUEPALM** Produkte verfügen über eine einfache Bedienung:

Die mobile Powerstation ist einfach und unkompliziert zu bedienen, egal ob beim Laden oder Entladen. Die verbleibende Leistung wird auf dem Display angezeigt, so dass Sie jederzeit den Überblick behalten können.



Frontansicht



Schrägsicht rechts



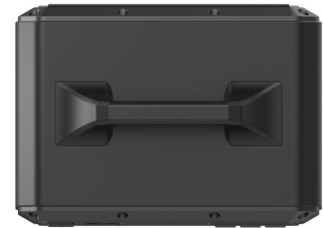
Schrägsicht links



Seitenansicht



Rückansicht



Oberseitenansicht

Lieferumfang

- Powerstation
- Netzkabel
- Kfz-Ladekabel
- Bedienungsanleitung

Garantiezeit

- 2 Jahre

Allgemein:

- Model: BP-S1500F
- Kapazität: 1568Wh
- Akkutyp: LiFePO4
- Kapazität der Einzelzelle: 30Ah@3.2V/Stk.
- Lebenszyklus: 4000+ Zyklen bis 80% Kapazität
- Anzeige: APP / LED Screen
- Lagertemperatur: -10 bis 40°C (14 bis 104°F)
- Betriebstemperatur: 0 bis 40°C (32 bis 104°F)
- Material: ABS+PC
- Gewicht: 17,7±0.5kg
- Abmessung: 360*268*307mm
- Batterie Management System: OVP, OCP, ODP, SCP, usw.
- Solarladesystem: MPPT Ladecontroller

Eingänge:

- DC7909: 800W Max (DC / Solar 12V~60V)
- AC: 1500W Max (220V~240V@50/60Hz)

Ausgänge:

- AC: 1500W Max (220V~240V@50/60Hz)
- USB-C #1: 100W Max
- USB-C #2: 45W Max
- USB-A: 18W Max (5V~12V)
- DC 5525: 130W Max (12V/10A)
- Zigarettenanschluss: 130W Max (12V/10A)

